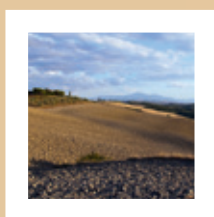


# LEHMCOLOR

HAGA LehmColor Deckputz-Feinputz – Ihrer Gesundheit,  
Ihrem Wohlbefinden und der Natur zuliebe!

*Enduit de recouvrement et de finition HAGA LehmColor:  
pour votre santé, votre bien-être et la nature!*





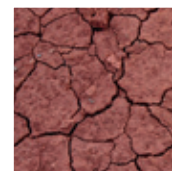


### Wissenswertes über Lehm



Lehm kann als ältestes massives Baumaterial betrachtet werden. In allen höher entwickelten Kulturen wurde Lehm für den Massivbau als Baustoff und Verputzmaterial sowie für Fussböden verwendet.

Der Lehm hat seine Wurzeln in Vorderasien und im Nahen Osten, da er dort als billiger, universeller Baustoff zur Verfügung stand. Die ersten Städte der Menschheit, wie Jericho, wurden aus Lehm gebaut. Lehm wurde in allen alten Kulturen als Baustoff nicht nur für Wohnbauten, sondern auch für Befestigungsanlagen und Kulturbauten verwendet. In Mitteleuropa ist der Lehm bereits seit etwa 8000 Jahren bekannt. Hunderttausende von Lehmfachwerk- und Lehmziegelhäusern haben sich in Mitteleuropa bis heute, oft unerkannt, erhalten. Durch die Industrialisierung des Bauens verlor der scheinbar minderwertige Baustoff Lehm Ende des 19. Jahrhunderts rasch seine Bedeutung. Damit gingen auch alle Kenntnisse über seine Verarbeitung verloren. Lehm wurde seit ca. 90 Jahren (also 3 Maurergenerationen) kaum mehr verwendet. Seit etwa 1980 stellt die HAGA AG ein breites Lehmsortiment her und seither entdeckte das erwachende Umweltbewusstsein den sanften, abfallfreien Baustoff Lehm als baubiologisches Baumaterial wieder.



### Die Gewinnung von Lehm

Lehm ist eine Mischung aus Sand, Schluff und Ton und ist Putz und Farbe zugleich. Er entsteht entweder durch Verwitterung aus Fest- oder Lockergesteinen oder durch die Ablagerung der genannten Bestandteile. Die Natur schenkt uns Berglehm, Gehängelehm, Geschiebelehm, Lösslehm und Auenlehm. Maschinell werden heute in grossen Lehm/Tongruben in Europa die verschiedenen Lehm/Tonarten abgebaut und von HAGA AG als Rohstoff in Verputzen, Farben und Mörtel verarbeitet. In feuchtem Zustand ist Lehm formbar, in trockenem Zustand fest. Bei Wasserzugabe quillt Lehm, beim Trocknen schwindet oder schrumpft er, was im Lehmbau besonders zu beachten ist. Lehm als Baustoff speichert Wärme und wirkt regulierend auf die Luftfeuchtigkeit. Die Eigenschaft Schadstoffe zu binden, behält er als Baumaterial bei, sei es als Putz, Farbe oder Mörtel. Lehm hat die günstige Eigenschaft besonders schnell die Feuchtigkeit aus der Luft aufzunehmen, optimal zu speichern und wieder abzugeben, sobald die Raumluft zu trocken ist.

### Die Verarbeitung zu Farbpigmenten

Lehm als Naturprodukt ist von weiss bis zu warmen Erdfarben in der Natur allgegenwärtig. Er kann als Putz und Farbe verwendet werden und ist durch Zumischung natürlicher Farbpigmente von HAGA AG in attraktive Farbreihen umgesetzt worden. Selbst grelle und kräftige Farben sind heute möglich. Spannende Effekte mit Tiefenwirkung ergeben sich bei der technischen Verarbeitung der Oberflächen. Lehmputz bietet eine breite Gestaltungsvielfalt.



### HAGA LehmColor Farbkollektion

Die HAGA LehmColor Farbkollektion mit den 11 neuen Farbtönen Orient, Kamille, Curry, Pflaume, Terracotta, Mauve, Caramel, Marron, Ocean, Linde und Mohn – pur oder in einem gewünschten Mischverhältnis mit Offwhite – bietet eine vielfältige Variation zur Oberflächengestaltung. Nicht nur in den Farben sondern auch in Strukturen wie zum Beispiel mit Zusätzen von Blähglimmer, Glasperlen, Stroh etc.

### Farben und ihre Bedeutung

Farben können die verschiedensten Reaktionen und Assoziationen im Menschen auslösen. Seit jeher haben Farben für uns grosse Bedeutung und so ist es kein Wunder, dass diese in uns stark verankert sind. Und auch wenn Farben in verschiedenen Kulturen verschiedene Bedeutungen haben, kann man doch Übereinstimmungen finden.

Grob klassifiziert man Rot als warme Farbe, Blau hingegen wird eher als kalt empfunden. Denn als archetypisches Kriterium steht Rot für das Feuer, aber auch für Krieg und Gewalt, während Blau ebenso den Himmel, den Raum und die Ewigkeit darstellt, als auch Eis und Schnee. Grün symbolisiert die Fruchtbarkeit und den Frieden. Gelb steht für die Macht Gottes, die Zeit und die Vergänglichkeit.

### Behaglich gesund

Die Wandaufbauten bestimmen das Raumklima eines Gebäudes. Es gibt durchlässige und undurchlässige Schichten. Ein diffusionsoffener Baustoff kann Feuchtigkeit aufnehmen und wieder abgeben. Das wirkt sich sehr positiv auf das Wohlbefinden aus. Lehmputz hat die Eigenschaft sehr viel Feuchtigkeit aufzunehmen (bis zu 9-mal mehr als Gips). Er wirkt dadurch wie ein Klimapuffer an der Wand, der die Feuchte aufnimmt und sie bei Bedarf wieder abgibt.

### Vorteile von HAGA LehmColor auf einen Blick:

- diffusionsoffen
- atmungsaktiv
- gute Kapillarkraft
- feuchtigkeitsregulierend
- vielseitig verwendbar
- unbegrenzt vorrätig
- elektrostatisch neutral
- brandbeständig
- braucht kein Bindemittel
- schall- und brandhemmend
- geringste Herstellungsenergie
- bindet Schadstoffe
- preisgünstig
- abfallfrei
- vielseitig formbar
- lösemittelfrei
- ohne chemische Zusätze



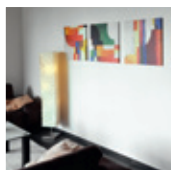
### Bestellen Sie kostenlos die neue HAGA LehmColor Farbkollektion!

Sie enthält die 11 neuen Farbtöne als Originalmuster sowie Aufhellungen mit Offwhite als Druckmuster in den Mischverhältnissen 1:2 und 1:12. Kontaktieren Sie uns!



### HAGA LehmColor Deckputz-Feinputz

Dekorativer Deckputz im Innenbereich bei Neu- und Altbau im gesunden Wohnungsbau, öffentlichen und historischen Bauten usw. Der rein ökologische, und natürliche LehmColor Deckputz-Feinputz besteht aus diversen Tönen und Lehmen, Kalksand und natürlichen Zusätzen. Er kann Schadstoffe aus der Luft absorbieren, ionisiert die Raumluft und verbessert das elektrostatische Raumklima.



### Geeignete Untergründe

Alle Untergründe müssen dauerhaft tragfähig, stabil, sauber, trocken, fettfrei und ausblüpfungsfrei sein. Geeignet sind mineralische Untergründe wie Kalkputz, Zementputz, Kalksandstein, Zementstein, Porenbeton, Ziegelstein, Lehmstein, Lehmgrundputz, Kalk-Gipsgrundputz, Gipskartonplatten, Lehmplatten, Beton, Fermacellplatten. Nicht direkt auf Kunststoffe, Dispersionen, Holzwerkstoffe usw. verwenden. Trockenzeit für neue Grundputze ca. 3 – 4 Wochen.

### Vorbereitung

Auf sämtliche Untergründe HAGA Mineralputzgrundierung vorstreichen. Bei leicht sandenden Untergründen zur vorherigen Verfestigung HAGA Silikatvoranstrich aufbringen, mind. 24 Std. trocknen lassen.

### Verarbeitung

Auf 20 kg HAGA LehmColor ca. 5,7 Liter sauberes Wasser in Eimer geben. HAGA LehmColor Deckputz-Feinputz einstreuen und mit Rührwerk zu einer plastischen Masse sehr gut mischen, 15 Minuten stehen lassen und noch einmal durchmischen. Mit rostfreier Glättkelle mindestens 2 mm stark, deckend aufziehen. HAGA LehmColor Deckputz-Feinputz kann nach Wunsch mit Kelle, Pinsel oder Schwamm strukturiert werden. Wenn Sie eine lebendige, ästhetisch anspruchsvolle, unregelmässige edle lehmtypische Oberfläche erreichen wollen wird «nachgewischt». Nachgewischt wird mit einem fusselfreien Stoff- oder Lederlappen, wenn der HAGA LehmColor wieder trocken ist. Durch dieses Nacharbeiten entfernen Sie die oberste Lehm pigmentschicht. Der Wischlappen, auch weiches Zellstoff-Papier kann verwendet werden, muss immer trocken und sauber sein. Dadurch werden die einzelnen Steinsande sauber gerieben und unterschiedlich sichtbar. Um eine zusätzliche Verfestigung der Oberfläche zu erreichen kann HAGA LehmColor Deckputz-Feinputz zusätzlich mit HAGA Lehmfixierung nachbehandelt werden. Die HAGA Lehmfixierung wird mit Roller oder Pinsel richtig satt und gleichmässig aufgestrichen. Es muss darauf geachtet werden, dass keine «Läufe» oder Streifen entstehen. Überschüssiges Material muss gleichmässig verteilt und vom Untergrund aufgenommen werden können. Nach Trocknung der HAGA Lehmfixierung ist die verfestigende Wirkung bereits gegeben.

### Wichtig

HAGA LehmColor Deckputz-Feinputz ist ein hochkapillares reines Naturprodukt. Seinen Eigenheiten entsprechend können sich Farbabweichungen ergeben. Je nach Untergrund, Luftfeuchtigkeit, Temperatur und Verarbeitung wird sich eine arttypisch unregelmässige, wolkenartige Oberfläche bilden. In Nassräumen im direkten Spritzwasserbereich ist HAGA LehmColor Deckputz-Feinputz nicht geeignet. Nicht unter +5 °C Luft- und Mauertemperatur ausführen.

### Verbrauch

Der Verbrauch hängt ab von der Beschaffenheit des Untergrundes, der Verarbeitung und der Auftragsstärke (bei 1,0 mm Auftragsstärke ca. 1,2 kg/m<sup>2</sup>). Lieferform: Eimer à 20 kg, Material pulverförmig. Auch natürliche Anstrichmittel für Kinder unerreichbar aufbewahren. Kleine Restmengen mit dem Hausmüll entsorgen.

### Farbtöne

Um weitere, individuelle Farbtöne zu erzielen, können alle HAGA LehmColor Deckputze auch untereinander gemischt werden.

### Lagerfähigkeit

Im Originalgebilde trocken gelagert ca. 1 Jahr.



### Enduit de recouvrement et de finition HAGA LehmColor

Enduit de recouvrement décoratif pour l'intérieur dans les constructions anciennes et nouvelles, les logements sains, les édifices publics et historiques, etc.. L'enduit de recouvrement et de finition LehmColor, purement écologique et naturel, contient différents argiles, du sable-calcaire et des composants naturels. Il absorbe les substances nocives présentes dans l'air, ionise l'air ambiant et améliore le climat ambiant électrostatique.

### Sous-couches appropriées

Toutes les sous-couches doivent toujours être durablement résistantes, stables, propres, sèches, exemptes de graisse et sans efflorescence. Les sous-couches appropriées sont des enduits minéraux, par exemple à base de calcaire, ciment, briques silico-calcaires, briques de ciment, béton cellulaire, silice, briques d'argile, gypse calcaire, plaques de plâtre, plaques à base d'argile, béton et plaques Fermacell. Ne pas appliquer directement sur les matières plastiques, les peintures à dispersion, les matériaux dérivés du bois, etc.. Durée de séchage pour nouveaux enduits de fond: env. 3 à 4 semaines.

### Prétraitement

Appliquer une première couche d'enduit minéral HAGA sur toutes les sous-couches. Pour stabiliser préalablement les sous-couches légèrement sablonneuses, appliquer une couche d'apprêt au silicate HAGA et laisser sécher pendant 24 heures minimum.

### Traitement

Pour 20 kg d'HAGA LehmColor, verser env. 5,7 litres d'eau propre dans un seau. Ajouter délicatement l'enduit de recouvrement et de finition HAGA LehmColor et bien brasser le tout à l'aide d'un mélangeur pour obtenir une masse plastique, laisser reposer pendant 15 minutes et mélanger encore une fois. Appliquer une couche de 2 mm minimum à l'aide d'une truelle de lissage inoxydable. HAGA LehmColor peut être appliqué, au choix, à l'aide d'une truelle, d'un pinceau ou d'une éponge. Si vous voulez obtenir une surface noble, irrégulière, vive, raffinée et esthétique, il faut «essuyer le surplus». On essuie le surplus à l'aide d'un chiffon ou d'une peau de chamois sans peluche quand HAGA LehmColor est de nouveau sec. On enlève ainsi la couche supérieure de l'argile pigmentée. On peut utiliser un chiffon, qui doit toujours être sec et propre. Ainsi, les grains sablonneux sont proprement lissés et visibles de manière différente. Pour stabiliser davantage la surface, on peut traiter ultérieurement l'enduit de recouvrement et de finition HAGA LehmColor avec le produit de fixation HAGA Lehmfixierung. Le produit de fixation HAGA Lehmfixierung est appliqué de façon régulière et très soutenue à l'aide d'un rouleau ou d'un pinceau. Il faut veiller à ce qu'aucune «marque» ni aucun trait ne se forme. L'excédent de

matériaux doit pouvoir être réparti de façon régulière. Après le séchage du produit de fixation HAGA Lehmfixierung, l'effet stabilisateur peut déjà être constaté.

### Important

L'enduit de recouvrement et de finition HAGA LehmColor est un produit naturel à capillaires très ouverts. Selon ses particularités, les teintes peuvent varier. Selon la sous-couche, l'humidité de l'air, la température et le traitement, une surface nuageuse et typiquement irrégulière peut se former. L'enduit de recouvrement et de finition HAGA LehmColor ne doit pas être utilisé dans des pièces humides situées à proximité de projections d'eau. Ne pas appliquer à une température murale et de l'air inférieure à +5 °C.

### Consommation

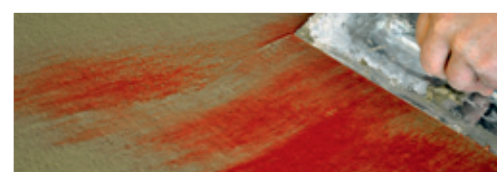
La consommation dépend de la qualité de la sous-couche, du traitement et de l'épaisseur de la couche appliquée (env. 1,2 kg/m<sup>2</sup> pour une épaisseur de couche de 1,0 mm). Forme de livraison: seaux de 20 kg, matériaux pulvérulents. Tenir également les peintures naturelles hors de portée des enfants. Eliminer les petites quantités de résidus avec les ordures ménagères.

### Nuances de couleurs

Pour obtenir d'autres nuances personnalisées, tous les enduits HAGA LehmColor peuvent être mélangés les uns aux autres.

### Conservation

Environ 1 an dans l'emballage d'origine, au sec.





### Ce qu'il faut savoir sur l'argile

L'argile peut être considérée comme le matériau de construction massif le plus ancien. Elle a été massivement utilisée par toutes les civilisations évoluées supérieures pour la construction en dur comme matériau de construction, enduit ou pour les sols. La construction en argile est née au Moyen et au Proche Orient où l'argile était connue pour être un matériau peu coûteux et universel. Les premières villes, comme Jericho, ont été construites en argile. Toutes les anciennes civilisations utilisaient l'argile comme matériau de construction, non seulement pour les habitations mais aussi pour la construction de fortifications ou encore de bâtiments culturels. La construction en argile est connue depuis environ 8000 ans en Europe centrale.

Des centaines de milliers de maisons en colombages et aux tuiles d'argile ont été conservées jusqu'à aujourd'hui en Europe centrale, souvent sans être reconnues. Avec l'industrialisation de la construction, l'argile, qui semblait avoir perdu de sa valeur comme matériau de construction, a perdu très rapidement son importance à la fin du 19ème siècle, emportant avec elle tout le savoir-faire nécessaire à son exploitation.

Depuis environ 90 ans (donc trois générations de maçons), l'argile n'a presque plus été utilisée. Depuis 1980 environ, la société HAGA AG propose une large gamme de l'argile et depuis lors, la conscience écologique naissante a redécouvert le matériau de construction doux et non-polluant que constitue l'argile sous la forme d'un matériau pour la construction écologique.



### L'obtention de l'argile

L'argile est un mélange de sable, de limon et d'argile qui peut être utilisé à la fois comme enduit et comme peinture. Elle se forme soit par l'effet de la dislocation entre les roches dures et tendres, ou bien par le dépôt des composants cités. La nature nous offre de l'argile extraite des montagnes, de l'argile résiduelle, du lœss et des lits de rivière. Les différentes sortes d'argile sont aujourd'hui extraites à l'aide de machines dans de grandes mines à argile en Europe avant d'être transformées par la société HAGA AG en enduit, peinture ou mortier. L'argile est malléable lorsqu'elle est humide et dure lorsqu'elle est sèche. Quand on lui ajoute de l'eau, elle gonfle, et lorsqu'elle sèche, au contraire, elle s'amenuise et rétrécit, ce qu'il faut prendre en compte tout particulièrement dans les constructions en argile. Utilisée comme matériau de construction, l'argile emmagasine la chaleur et a un effet régulateur sur le taux d'humidité dans l'air. En tant que matériau de construction, elle garde sa propriété d'emprisonnement des substances polluantes, qu'elle soit utilisée comme enduit, peinture ou mortier. L'argile a également la propriété bien pratique d'absorber assez rapidement l'humidité de l'air, de bien l'emmagasiner, puis de la relâcher une fois que l'air ambiant est trop sec.

### La transformation en pigments de couleur

Sous sa forme naturelle, on rencontre l'argile dans des couleurs allant du blanc aux couleurs de terre chaudes. Elle peut être utilisée comme enduit ou comme peinture et, mélangée par la société HAGA AG à des pigments naturels, elle est disponible dans des couleurs très attrayantes. Aujourd'hui, il est même possible d'obtenir des couleurs vives et intenses. Lors du traitement technique des surfaces, les résultats peuvent être fascinants, avec des effets de relief. L'enduit en argile peut prendre une multitude d'aspects.







### Palette de couleurs HAGA LehmColor

La palette de couleurs HAGA LehmColor avec les 11 nouvelles nuances de couleurs (orient, camomille, curry, prune, terre cuite, mauve, caramel, marron, océan, tilleul et pavot), pures ou mélangées à du blanc cassé au dosage souhaité, propose des surfaces aux aspects les plus variés. Non seulement en ce qui concerne la couleur, mais aussi la structure, par exemple avec des ajouts de vermiculite, de perles de verre, de paille, etc..

### Les couleurs et leur signification

Les couleurs peuvent provoquer les réactions et les associations les plus diverses chez les personnes. Depuis toujours, les couleurs sont très significatives, aussi ce n'est pas un hasard si celles-ci sont solidement ancrées en nous. Et même si les couleurs ont des significations différentes dans différentes cultures, il est toujours possible de trouver un accord.

De manière générale, on considère le rouge comme une couleur chaude, au contraire du bleu qui est plutôt ressenti comme froid. En effet, le rouge nous rappelle le feu, mais aussi la guerre et la violence, tandis que nous identifions le bleu au ciel, à l'espace et l'éternité, ainsi qu'à la glace et à la neige. Le vert symbolise la fertilité et la paix. Le jaune est associé au pouvoir divin, au temps et à l'évanescence.

### Agréablement sain

Le type de construction des murs définit l'atmosphère intérieure d'un bâtiment. Il existe des couches perméables et imperméables. Un matériau de construction ouvert à la diffusion peut absorber l'humidité et la relâcher, affectant ainsi positivement le bien-être. L'enduit en argile est particulièrement absorbant (jusqu'à 9 fois plus que le plâtre). Il agit ainsi comme un amortisseur d'atmosphère dans les murs qui absorbe l'humidité et la relâche lorsque cela est nécessaire.

### Les avantages d'HAGA LehmColor en un coup d'œil:

- ouvert à la diffusion
- respirant
- forte capillarité
- régulateur d'humidité
- utilisations multiples
- inépuisable
- électrostatiquement neutre
- résistant au feu
- ne nécessite pas de liant
- inhibiteur acoustique et de feu
- faible besoin en énergie de production
- emprisonne les substances toxiques
- peu coûteux
- non-polluant
- formes très diverses
- sans solvants
- sans composants chimiques

### Commandez gratuitement la nouvelle palette de couleurs HAGA LehmColor!

Elle comprend les 11 nouvelles nuances de couleurs comme modèles originaux et des éclaircissements avec du blanc cassé comme modèles d'impression aux dosages 1:2 et 1:12. Contactez-nous!



## **Das Einsetzen von Naturbaustoffen ist immer ein Gewinn: bei Neubauten, Sanierungen und Renovationen.**

Das beste Raumklima im zukünftigen Heim schaffen Naturbaustoffe. Diese sind feuchte-regulierend und garantieren geprüfte klimafunktionelle Eigenschaften.

Natürliche Materialien für Mauerwerk, Isolationen, Putze und Farben produziert HAGA in bewährter Qualität – seit 1953.

### **Profitieren Sie von unserem Vollservice**

HAGA bietet transparente Dienstleistungen für alle handwerklichen Arbeiten. Objektberatung, Bemusterung, Detaillösung und Berechnung der Arbeiten werden mit Planer und Handwerksbetrieben vor Ort zuverlässig und preisgünstig erarbeitet.

## ***L'utilisation de matériaux de construction naturels est toujours bénéfique: pour les nouvelles constructions, les assainisse- ments et les rénovations.***

*Les matériaux de construction naturels créent une meilleure atmosphère ambiante plus saine dans les futurs logements. Ils régulent l'humidité et garantissent des propriétés contrôlées relatives de la fonction climatique.*

*Depuis 1953, HAGA produit des matériaux naturels pour la maçonnerie, les isolations, les enduits et les peintures dans une qualité éprouvée.*

### **Profitez de notre service complet**

*HAGA offre des prestations de service transparentes pour tous les travaux artisanaux. Conseils, échantillons, solutions de détails et devis des travaux sont réalisés sur place par des planificateurs et des entreprises artisanales de manière fiable et peu coûteuse.*